



IK PLZEŇ s.r.o.

INŽENÝRSKÁ A PROJEKTOVÁ KANCELÁŘ PRO STAVBY DOPRAVNÍ, INŽENÝRSKÉ A POZEMNÍ
Lesní 594, 345 06 Kdyně, IČO: 497 89 066

Razítko a podpis	Pare
------------------	------

Územně ověřil:	Zodpovědný projektant:	Vypracoval:
Bartoň Zbyněk	Bartoň Zbyněk	Bartoň Zbyněk
ČKAIT: 0201341	ČKAIT: 0201341	
Místo stavby	kat.území : Třebnice, Němčice, H.Týn	
Kraj	PLZEŇSKÝ	
Investor	SÚS Plzeňského kraje, p.o.	
Akce		
III/19357		
III/19357 od II/193 u Třebnic - OK II/193 u Horšovského Týna		
Obsah	Průvodní zpráva	

	IK Plzeň s.r.o. INŽENÝRSKÁ A PROJEKTOVÁ KANCELÁŘ PRO STAVBY DOPRAVNÍ, INŽENÝRSKÉ A POZEMNÍ Lesní 594, 345 06 Kdyně +420 379 776 366 +420 602 389 905 www.ikplzen.cz ; e-mail: barton@ikplzen.cz IČO : 497 89 066 DIČ : CZ 497 89 066
Číslo zakázky:	01220
Datum:	03/2021
Stupeň dokumentace	PDPS
Měřítko	TEXT
Číslo výkresu	A

Obsah

A.1 Identifikační údaje	3
A.1.1 Údaje o stavbě	3
A.1.2 Údaje o stavebníkovi	3
A.1.3 Údaje o zpracovateli dokumentace.....	3
a. Firma	3
b. Hlavní projektant.....	3
c. Jednotlivý projektanti	3
A.1.4 Údaje o budoucích vlastnících a správcích.....	3
a) seznam právnických a fyzických osob, které převezmou jednotlivé stavební objekty a provozní soubory po jejich dokončení do vlastnictví a osob, které je budou spravovat na základě smluv či jiných právních dokumentů,.....	3
b) způsob užívání jednotlivých objektů stavby.....	3
A.2 Členění stavby na objekty a technická a technologická zařízení.....	4
A.3 Seznam vstupních podkladů	4
a) dokumentace záměru k žádosti o vydání rozhodnutí o umístění stavby nebo k oznámení záměru pro získání územního souhlasu nebo rozhodnutí o změně stavby,	5
b) regulační plány, územní plán, případně územně plánovací informace,	5
c) mapové podklady, zaměření území a další geodetické podklady,	5
d) dopravní průzkum - studie, dopravní údaje,	5
e) podrobný, doplňující geotechnický a hydrogeologický průzkum, základní korozní průzkum, diagnostický průzkum konstrukcí,	5
f) stavebně historický průzkum u stavby, která je kulturní památkou, je v památkové rezervaci nebo v památkové zóně.....	5

A.1 Identifikační údaje

A.1.1 Údaje o stavbě

Název stavby:	III/19357 - III/19357 od II/193 u Třebnic - OK II/193 u Horšovského Týna
Místo stavby:	k.ú.: kat.území : Třebnice, Němčice u HT., Jeníkovice, H.Týn
Předmět dokumentace:	Oprava silnice III/19357 a III/19362

A.1.2 Údaje o stavebníkovi

Objednatel:	Správa a údržba silnic Plzeňského kraje, p.o.
Adresa:	Kotěrovská 462/162, 326 00 Plzeň
IČ:	720 53 119
DIČ:	CZ 72053119
Jednající prostřednictvím:	PhDr. Monika Klimentová – kontaktní osoba

A.1.3 Údaje o zpracovateli dokumentace

a. Firma

Obchodní firma:	IK Plzeň s.r.o.
Adresa:	Lesní 594, 345 06 Kdyně
IČO:	49789066
DIČ:	CZ 49789066
Zaměřil:	AGROREAL CZ s.r.o.
Adresa:	Vodní 11, Domažlice

b. Hlavní projektant

- Hlavní projektant SO 000 a SO 100: Zbyněk Bartoň, ČKAIT 0201341

c. Jednotlivý projektanti

- Nebyli přizváni

A.1.4 Údaje o budoucích vlastnících a správcích

- a) seznam právnických a fyzických osob, které převezmou jednotlivé stavební objekty a provozní soubory po jejich dokončení do vlastnictví a osob, které je budou spravovat na základě smluv či jiných právních dokumentů,

Správa a údržba silnic Plzeňského kraje, p.o.

- b) způsob užívání jednotlivých objektů stavby.

Stavba bude provedena po etapách a užívána jako celek

A.2 Členění stavby na objekty a technická a technologická zařízení

Stavební objekty řazené dle vyhl. č. 251/2018 Sb. , příloha 8 :

Stavba se člení pouze na jeden stavební objekt SO 000 a SO 100. Ostatní číslování je jen pro přehlednost při kalkulaci, výstavbě a její kontrole.

SO 000 - OBJEKTY PŘÍPRAVY STAVENIŠTĚ

- Bourací a přípravné práce ...

SO 100 - STAVEBNÍ OBJEKTY

- SO 110 - Úsek "A" - oprava povrchu komunikace III/19362 a součásti dl. 0,00-280,82=280,82 m v základní ploše 1.499 m²/ + krajnice a sjezdy/napojení
 - SO 111 - Hospodářský sjezd s propustkem
 - SO 112 - Hospodářský sjezd
- ~~Úsek "B" - samostatná akce obce a SÚS PK~~
- SO 120 - Úsek "C" - oprava povrchu komunikace III/19357 a součásti dl. 865,53 - 2.463,51 = 1.597,98 m v základní ploše 8.465 m²/ + krajnice a sjezdy/napojení
 - SO 121 - Propustek Ø 600 v km 1,629
 - SO 122 - Hospodářský sjezd s propustkem
 - SO 123 - Hospodářský sjezd
- ~~Úsek "D" - samostatná akce obce a SÚS PK~~
- SO 130 - Úsek "E" - oprava povrchu komunikace III/19357 a součásti dl. 2.970,65 - 4.366,21 = 1.395,56 m v základní ploše 7.273 m²/ + krajnice a sjezdy/napojení
 - SO 131 - Propustek Ø 600 v km 3,070
 - SO 132 - Hospodářský sjezd s propustkem
 - SO 133 - Hospodářský sjezd
 - SO 134 - Propustek Ø 600 v km 3,405
 - SO 135 - Propustek Ø 600 v km 3,874
 - SO 136 - Propustek typu BENEŠ v km 4,263
- SO 140 - Úsek "F" - oprava povrchu komunikace III/19357 a součásti dl. 4.366,21 - 6.759,51 = 2.393,30 m v základní ploše 13.018 m²/ + krajnice a sjezdy/napojení
 - SO 141 - Hospodářský sjezd s propustkem
 - SO 142 - Hospodářský sjezd
 - SO 143 - Propustek Ø 600 v km 5,862
 - SO 144 - Propustek Ø 600 v km 5,957
 - SO 145 - Propustek Ø 600 v km 6,067
 - SO 146 - Propustek Ø 600 v km 6,521

A.3 Seznam vstupních podkladů

Pro zpracování PD byly použity tyto podklady:

- výškopisné zaměření daného území vypracované fy. AGROREAL CZ s.r.o.
- katastrální mapy s údaji o parcelách
- průzkum existence podzemních inženýrských sítí od jednotlivých správců sítí
- jednání se zástupcem investora stavby
- zpráva č. 55/2020 průzkum asfaltových vrstev vozovky a návrh její opravy
- protokol o zkoušce PAU firmy ALS Czech Republic, s.r.o. PR20A7981
- předjednání řešení s DI PČR
- opakovaný terénní stavební průzkum projektanta v dané lokalitě
- platné ČSN normy pro projektování
- informace o zkušenosti z předchozích stavebních prací

a) dokumentace záměru k žádosti o vydání rozhodnutí o umístění stavby nebo k oznámení záměru pro získání územního souhlasu nebo rozhodnutí o změně stavby.

Jedná se o opravu komunikace a jejího příslušenství. Proto tato stavba nepodléhá územnímu ani stavebnímu povolení.

b) regulační plány, územní plán, případně územně plánovací informace.

Záměr nemění stávající stav. Proto, že se jedná o shodné využití území jako v ÚPD, není záměr v rozporu s ÚPD.

c) mapové podklady, zaměření území a další geodetické podklady.

Oprava komunikace nemění umístění na pozemcích. Stavba III/19357 a III/19362 se nachází na pozemcích, které jsou ve vlastnictví investora nebo na nich investor získal „jiná práva“.

d) dopravní průzkum - studie, dopravní údaje.

úsek není sčítací

e) podrobný, doplňující geotechnický a hydrogeologický průzkum, základní korozní průzkum, diagnostický průzkum konstrukcí.

Oprava je konstrukčně navržena dle:

- zpráva č. 55/2020 průzkum asfaltových vrstev vozovky a návrh její opravy
- protokol o zkoušce PAU firmy ALS Czech Republic, s.r.o. PR20A7981

f) stavebně historický průzkum u stavby, která je kulturní památkou, je v památkové rezervaci nebo v památkové zóně.

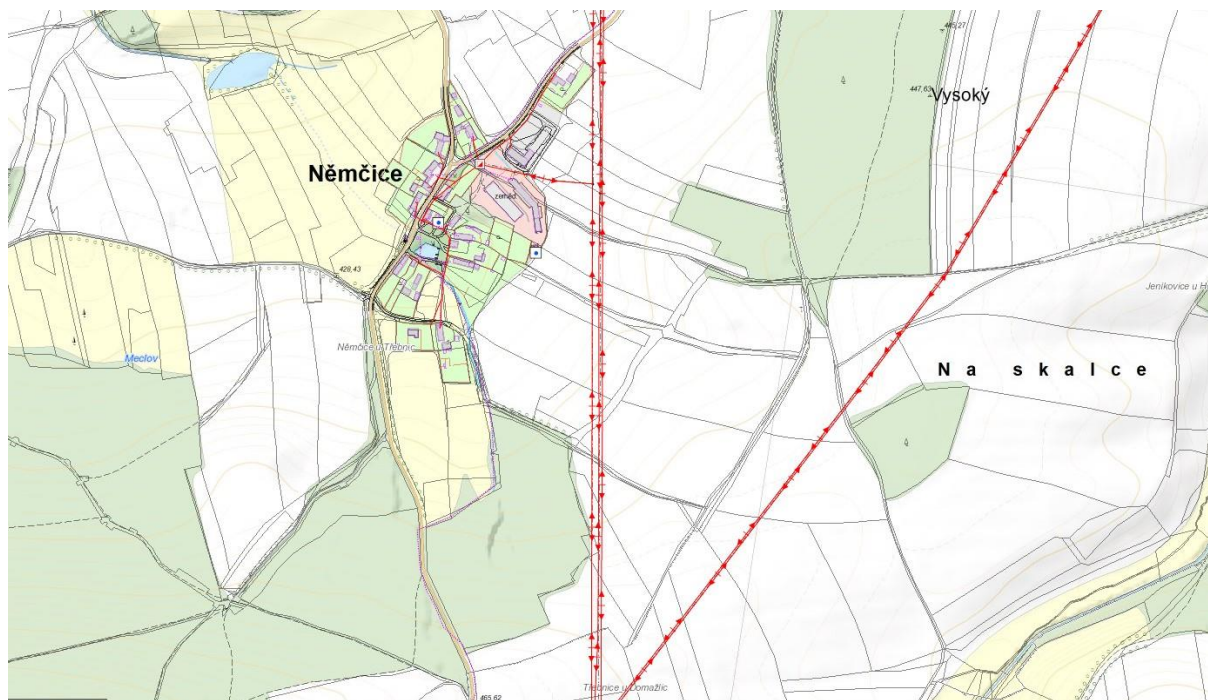
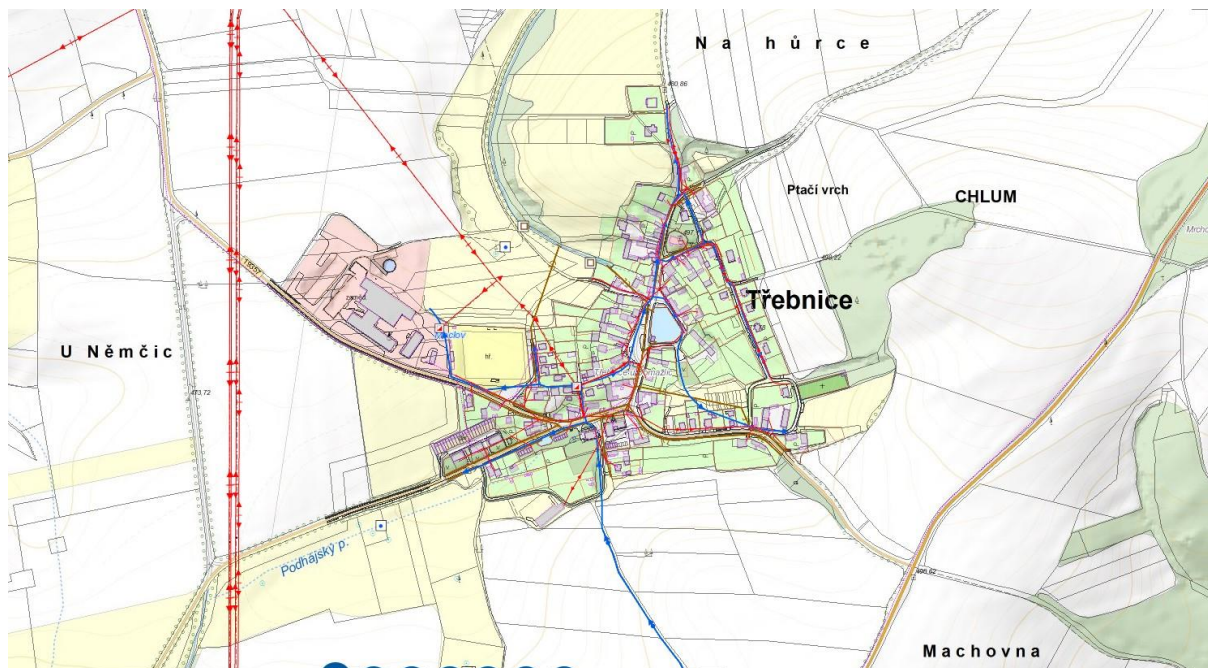
poloha vůči památkové zóně nebo rezervaci – Stavba svým polohopisným, výškopisným řešením se nenachází v žádné památkové zóně.

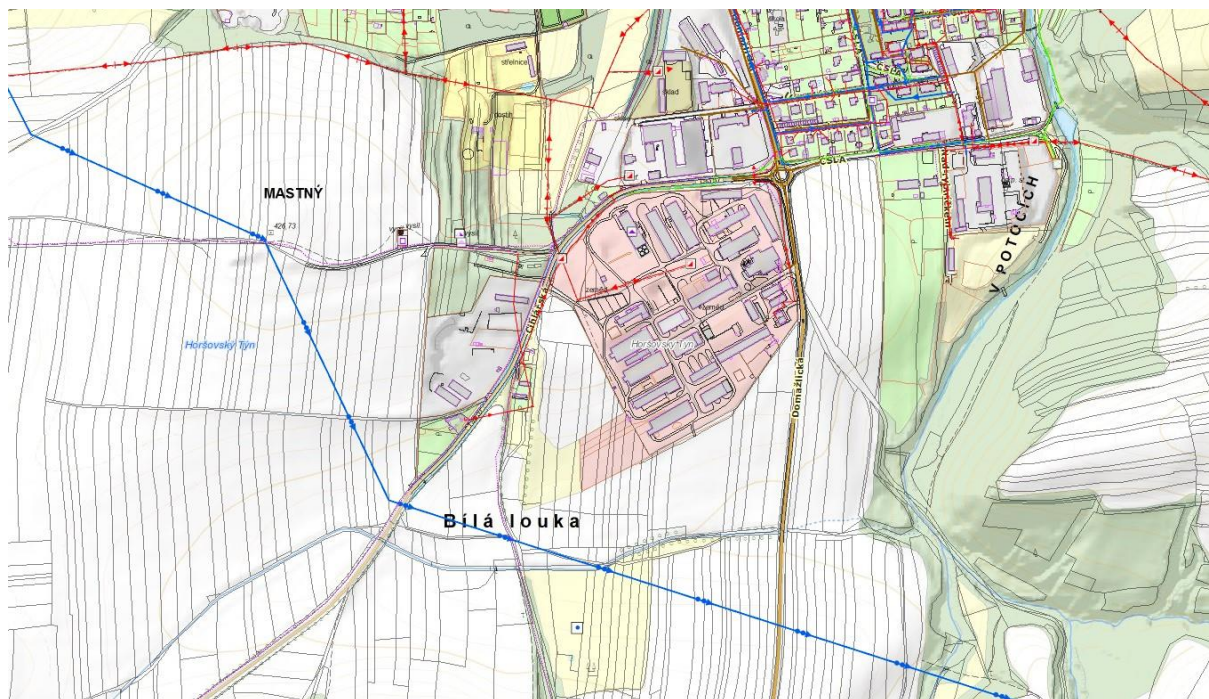
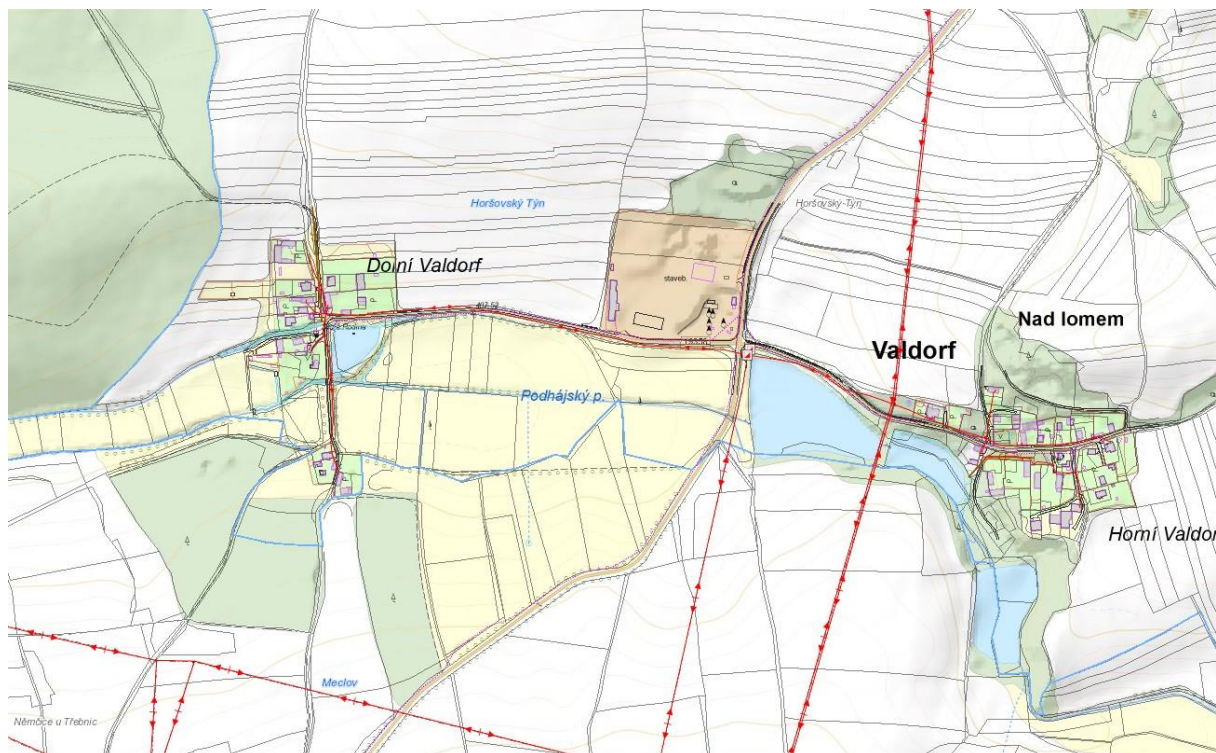
poloha vůči biokoridoru – nebyl zjištěn žádný biokoridor. Stavba svým polohopisným, výškopisným a technickým řešením nebude po ukončení výstavby mít negativní vliv na funkci případných biokoridorů

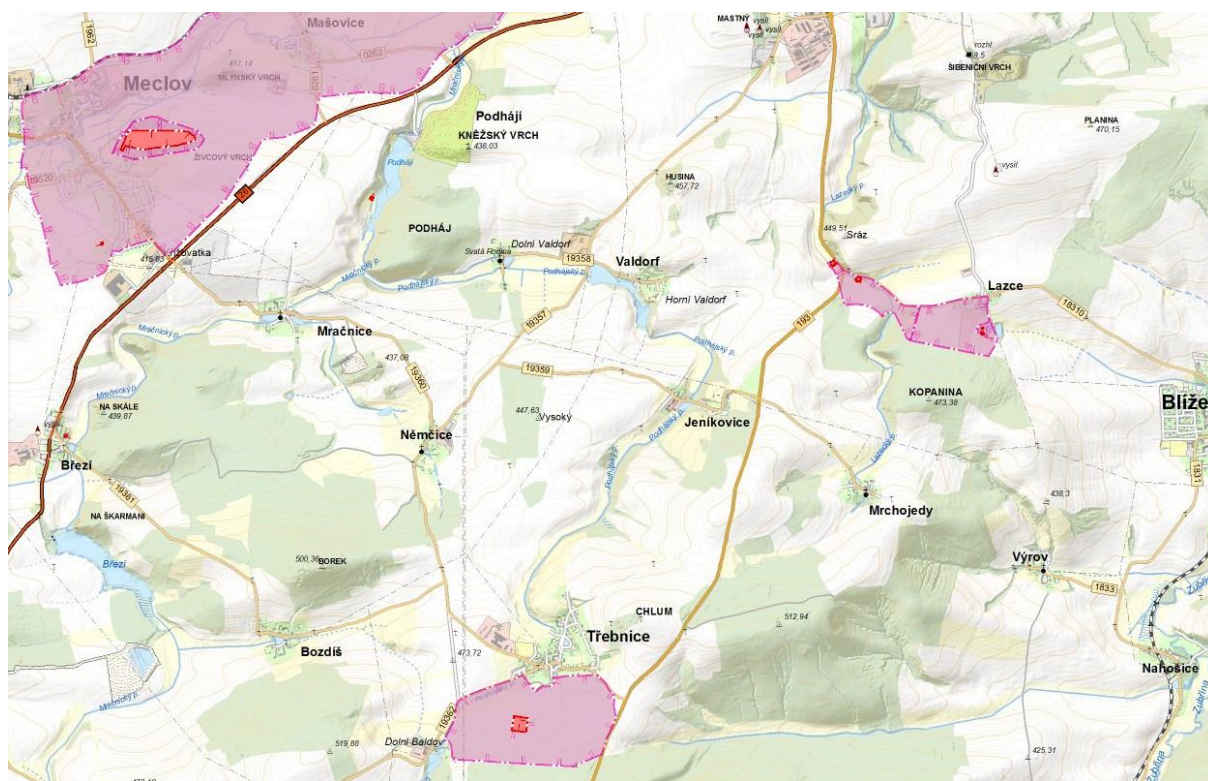
poloha vůči podzemnímu ochrannému pásmu VN - stavba se nenachází v ochranném pásmu, a její ochrana touto stavbou není omezena

Ochrana železniční dráhy - stavba se nenachází v ochranném pásmu, stavba se nedotkne pozemku dráhy, ani nemá vliv na bezpečnost a plynulost provozování dráhy a drážních zařízení.

Ostatní ochranná pásma nebyla zjištěna.







Vodní zdroje

Kdyně březen '21

Vypracoval: Bartoň Z.